

La conception

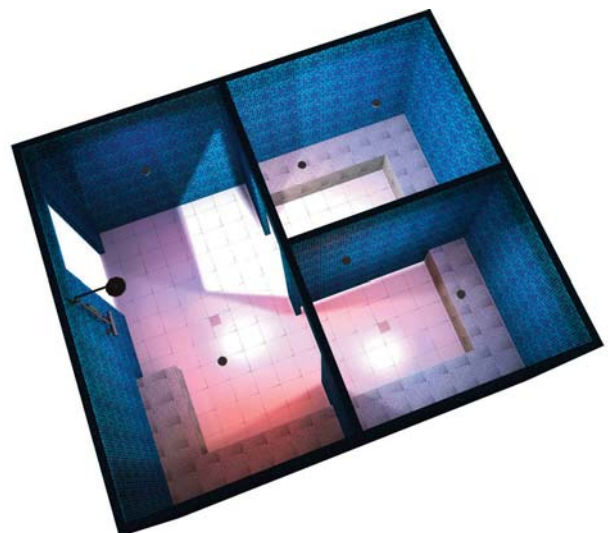
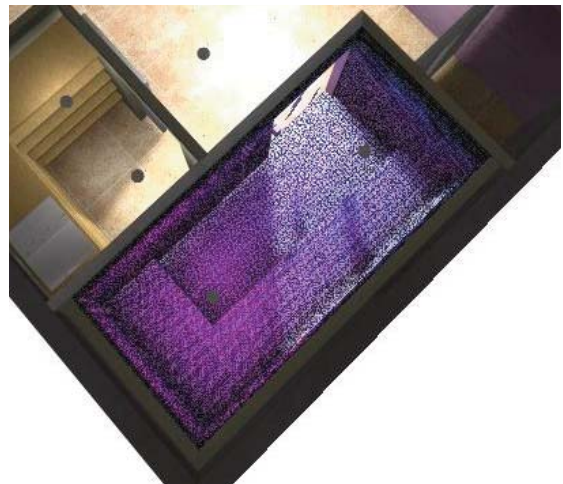
Nos conceptions permettent de fabriquer des hammams de n'importe quelle forme, qu'ils soient carré, rectangulaire, en L...seule l'imagination a ses limites.

Deux principes de fabrications sont disponibles :

- Le hammam monobloc ou la transparence et le verre sont un atout à la mise en ambiance dans de petits espaces

- Le hammam de type professionnel, fabriqué en structure adapté à la chaleur et l'humidité intense, celui-ci peut disposer de plusieurs pièce, de banquettes, de tables de massage, de fontaines à ablution...

Les revêtements sont à définir en fonction des ambiances choisies, de la mosaïque, du marbre, du carrelage, du tadelak, des panneaux de résines, des enduits bétons...



Le système

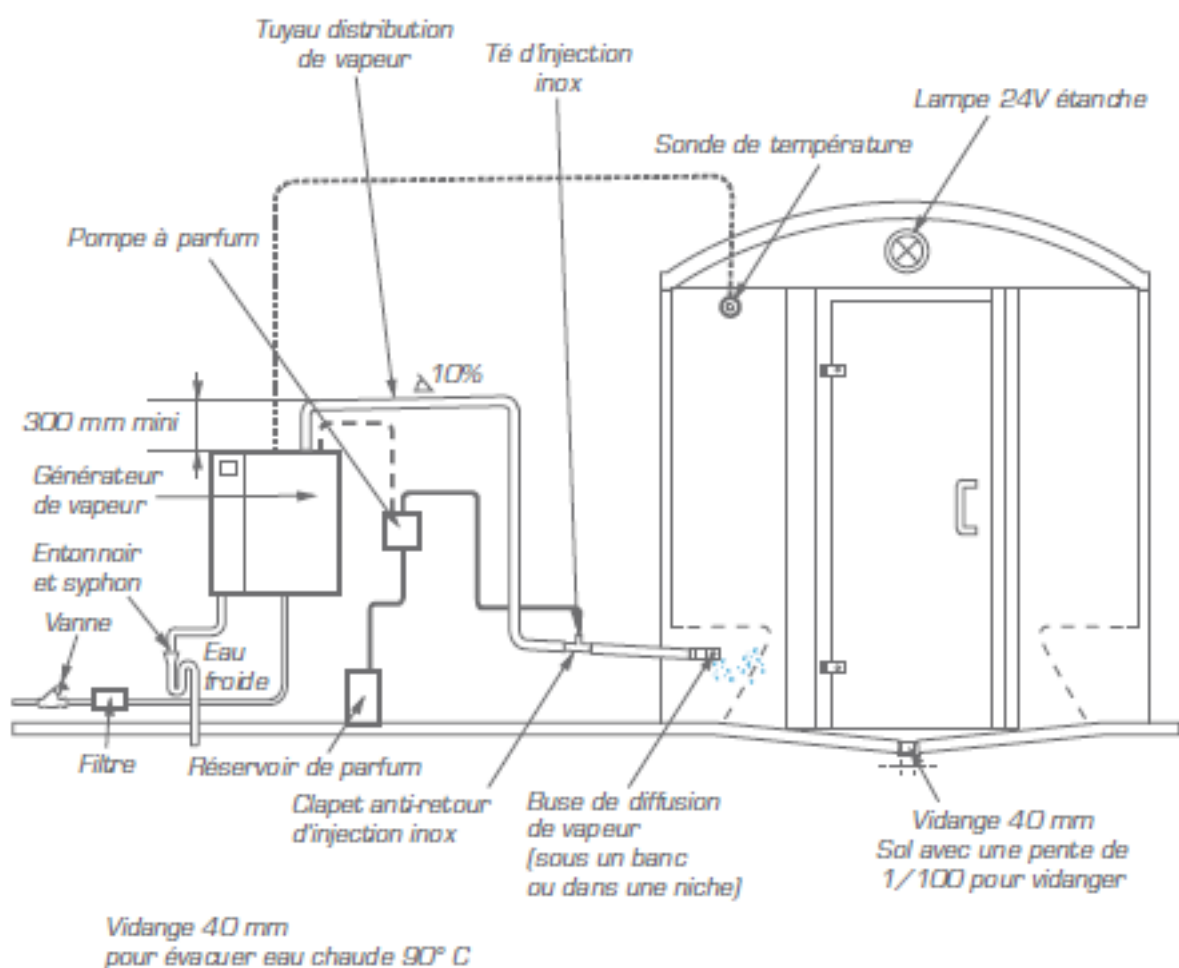
La production de vapeur et la montée en chaleur sont produites par un générateur de vapeur adapté à la dimension ainsi qu'aux matériaux utilisés de la pièce.

Deux types de générateur sont disponibles :

- Le générateur à résistance permet la production de vapeur grâce à des résistances intégrées dans la cuve d'eau intégrée. Un adoucisseur d'eau est fortement recommandé.
- Le générateur à électrodes. Celui-ci produit la vapeur grâce à un système d'électrolyse qui permettra à l'eau de la cuve intégrée de monter en température grâce à ses minéraux. Ce type de production permet un entretien plus facile du système car il y a très peu de fabrication de calcaire.

L'emplacement de la sortie de vapeur est primordiale afin de permettre une diffusion de la vapeur dans toute la pièce.

Différentes options de fabrication peuvent être choisies pour agrémenter le confort du hammam : le système de sol et banquettes chauffantes, les systèmes de ventilation afin de permettre une diffusion uniforme de la chaleur dans la pièce, la chromothérapie, les ciels étoilés, les tables de massage afin de permettre des soins traditionnellement donnés dans les hammams...



Caractéristiques

Le générateur à électrodes

	LP05	LP09	LP18	LPE30	LPE45	LPE55	LPE60	LPE90	LPE110
Tableau de sélection rapide									
Hamam maçonné avec ventilation, en m ³	3	6	14	25	40	50	55	80	100
Hamam maçonné sans ventilation, en m ³	4	10	19	35	50	60	60	100	130
Hamam en cabine PVC, en m ³	5	12	23	-	-	-	-	-	-
Buse vapeur à ajouter	1	1	1	1	2	2	2	4	4
Caractéristiques techniques									
Tension, en V	230(ph+N) ou 400(2Ph)	230(ph+N) ou 400(2Ph)	400 (3ph)	400 (3ph)	400 (3ph)	400 (3ph)	2 x 400 (3ph)	2 x 400 (3ph)	2 x 400 (3ph)
Puissance absorbée, en kW	4	6,8	13,5	22,5	34	42	2 x 22,5	2 x 34	2 x 42
Intensité en pleine charge, en A	18 ou 10	30 ou 19	30	36	53	65	2 x 36	2 x 53	2 x 65
Nombre de cylindre	1	1	1	1	1	1	2	2	2
Dimensions									
Hauteur, en mm	676	676	676	811	811	811	810	810	810
Largeur, en mm	430	480	430	520	520	520	990	990	990
Profondeur, en mm	320	320	320	415	415	415	415	415	415
Poids à vide, en kg	24	24	25	34	34	34	52	52	52
Poids en service, en kg	26	27	29	43	45	46	64	66	68
<i>Important : Le raccordement de la pompe à parfum à un générateur alimenté en 400V nécessite la connexion du neutre.</i>									
Limites de fonctionnement									
Température du local technique du générateur	5°C à 35°C								
Hygrométrie du local technique du générateur	75% H.R. maxi								
Qualité d'eau									
Eau préconisée	eau de ville								
Conductivité	80 à 1000 µS/cm								
Silice	0								
Température d'eau	1°C à 30°C								
Pression d'alimentation	1,5 à 8 bars								
Raccordements en eau et vidange									
Alimentation en eau	Fileté ¾" (20/27)								
Vidange	Diam. 35 mm								

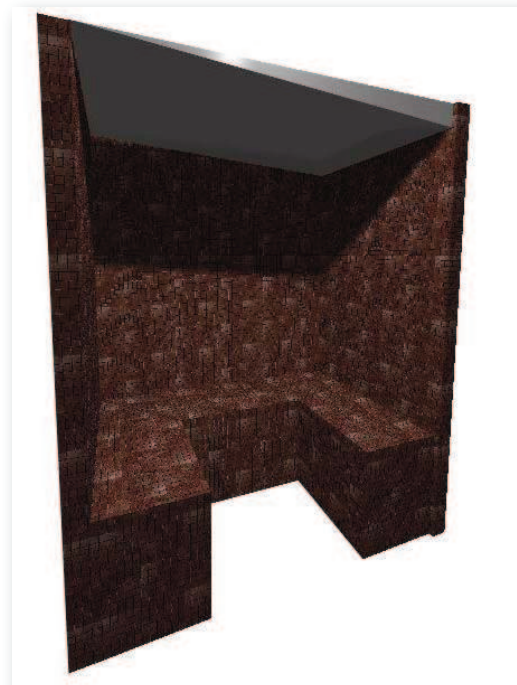
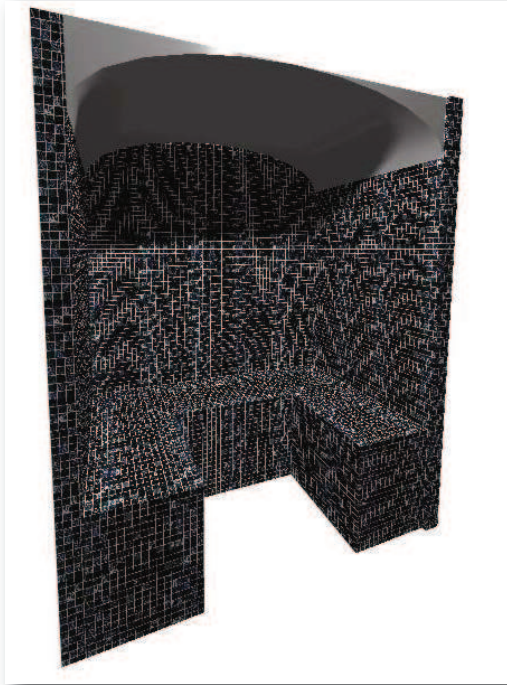
La pompe à parfum

Protection IP65
Alimentation 220V directement sur le générateur

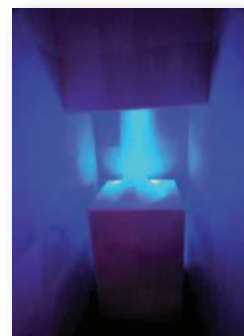


Les options

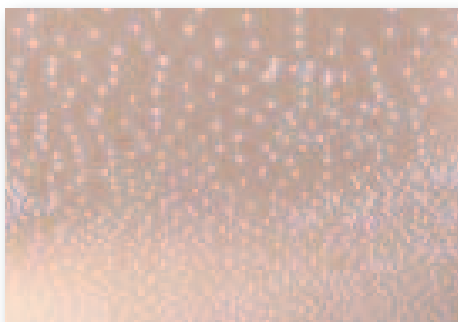
Les plafonds



Les robinetteries, fontaines sur mesures, fontaines à glaces...

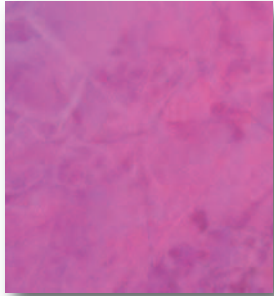


Les éclairages: spots, ciel étoilé, le rétro éclairage des banquettes

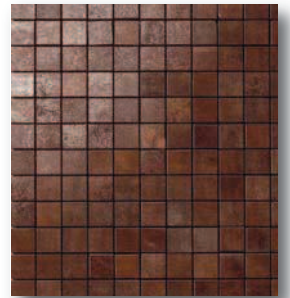
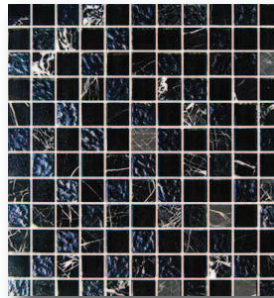
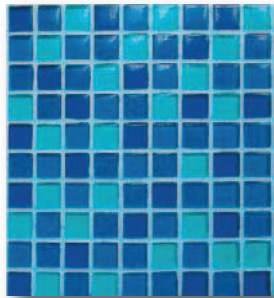
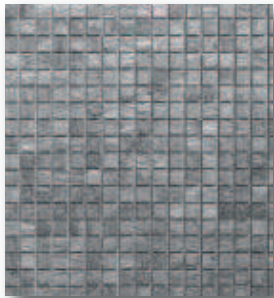


Les Surfaces

Les effets de matière



Les mosaïques



Les carrelages, pierres...



Ceci n'est qu'un exemple des nombreuses possibilités de finitions